



# Koncept för fastighetsstäd

Effektiv och ergonomisk städning





## Vill du vara effektiv? Välj då Swep!

Mer än 50 års framgång är ingen slump.  
Redan vid lanseringen på 1970-talet,  
blev Swep moppsystem en succé!

Än idag finns det inga andra moppar som slår Swep systemet vad gäller trappstädning. Redskapen utvecklas konstant - effektivare och hållbara material, nya strukturer och smarta lösningar. Allt för att erbjuda en hög kvalitet och stor kapacitet så väl, både för golv- som interiörstädning.

Freudenberg har som mål att vara klimatneutrala senast 2045. Det är något som vi sätter stort fokus på i alla våra egna produktionsanläggningar. Swep System produceras i Finland, där vi certifierar både produkter och tillverkningsprocesserna.

Vi har solpaneler på taket för att producera egen grön el. Mopparna är av återvunnet material och det tillsammans med korta transporter från fabrik till dig som kund minimerar CO2 utsläppen. På vår hemsida kan du räkna ut vilken besparing du kan göra.

Att välja originalet ger stora fördelar! Vår fickmopp är den mest kopierade moppen på marknaden. Kopiorna är många, kvalitén går inte att jämföra - vare sig i slitstyrka och rengöringsresultat.

Vi vet att om du väljer Swep så är det en investering som lönar sig - du behöver färre moppar i användning, färre moppar i tvätt och hantering. Och du behöver inte investera i nya moppar. De flesta Swep mopparna klarar att tvättas upp till 1.000 gånger.

### Vårt fastighetskoncept!

- ✓ Vi erbjuder lösningar som klarar utmaningen
- ✓ Du kan lita på resultatet - även den osynliga smutsen tas upp
- ✓ Våra mikrofiberprodukter klarar högsta hygieniska standard -99,99%\*
- ✓ Effektiva produkter som underlättar det dagliga arbetet
- ✓ Säkerställ din städning - våra manualer och filmer guidar dig och hela teamet
- ✓ Vi erbjuder effektiva och hållbara lösningar som leder till lägre kostnader, bättre ergonomi och renare miljö.



## Från 0 till 100, det är utmaningen! - en guide till ett effektivt och kvalitetssäkrat resultat

Att komma från en smutsig utemiljö in i entrén/trapphuset kräver speciella insatser. Det gäller att hålla en effektiv städning och välja rätt städfrekvens och metod, så att resultatet håller i sig även de dagar då man inte städar. Extra viktigt är det att anpassa sig efter årstiders och vädrets påverkan; vår/sommar kräver färre städfrekvenser medans senhöst/vinter är mycket mer utmanande med regn, slask och snö.

En bra entrélösning tar upp till 80% av smutsen - vilket underlättar arbetet och minimerar slitage på golv, trappor och ytskiktetsbehandling.



### Entré

#### Stoppa smutsen!

1. V-Mat r-Eco, skrapmatta utanför eller direkt innanför entrén
2. T-Mat Smart inomhus till gångstråken

#### Tag ytor

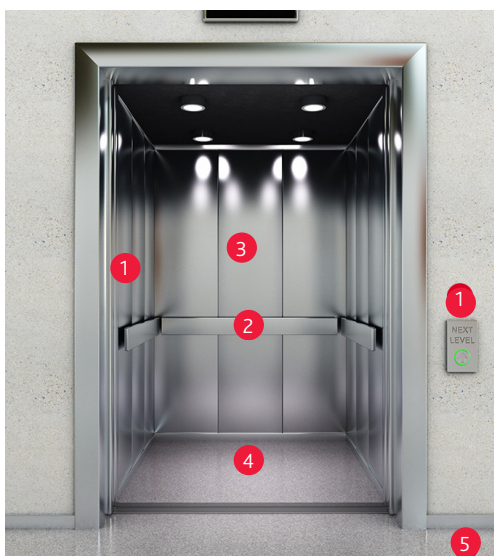
3. r-MicronQuick / r-MicronSolo
4. Duo Interiör- och glasmopp

#### Golvrengöring

5. Swep Duo r-MicroCombi Pro vår/sommar.  
Swep Duo r-MicroTech Pro på höst/vinter.

#### Transport/städvagn

6. Fastighetsvagn Pro



### Hiss

#### Tag ytor

1. r-MicronQuick/ r-MicronSolo
2. Swep Duo Interiör Handmopp
3. Duo Glas- & Interiör mopp

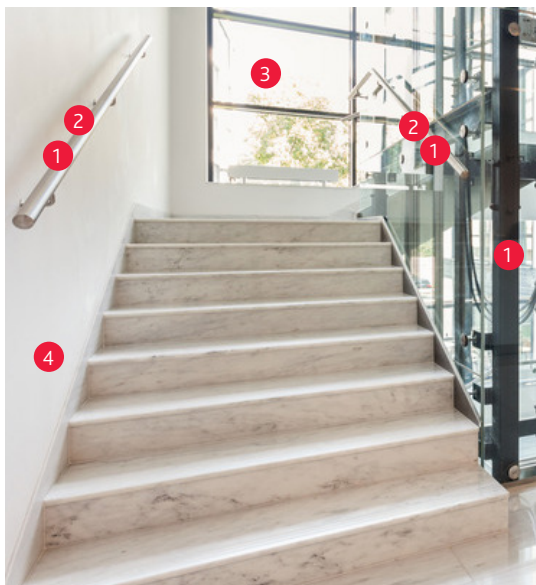
#### Golvrengöring

4. Swep Duo r-MicroCombi Pro vår/sommar.  
Swep Duo r-MicroTech Pro på höst/vinter.

#### Transport/städvagn

5. Fastighetsvagnen





## Trappor

### Tagytor

1. r-MicronQuick
2. Sweb Duo Interiör Handmopp
3. Duo Glas- & Interiör mopp
4. Miraclean

### Golvrengöring

5. Sweb Duo r-MicroCombi mopp /  
Sweb Duo r-MicroTech eller r-MicroTech Pro

### Transport/städvagn

6. Kangabag
7. Fastighetvagn Pro

# Förbered din städning!

## Allt startar i tvättstugan / städcentralen.

1. Ta fram rätt antal moppar och dukar - se nedan: "En bra tumregel"
2. Förpreparera dukarna och mopparna till rätt fuktighet
  - a. Det bästa är om du kan ta moppar och dukar direkt från tvättmaskinen - med rätt fuktighet
  - b. Förpreparera dukarna i en hink och mopparna i en moppbox - se till höger
3. Packa din vagn eller Kanga bag (vår minsta städvagn)
4. Nu är du redo att börja städa.

## Optimera mängden redskap!

### En bra tumregel för ett 3-våningshus är:

- Två (2) Sweb Duo moppar - lägg 1 st i "KangaBagen" (moppväskan) och sätt en på stativet
- En (1) blå torr mikrofiberduk per trapphus - för ledstänger och dammtorkning
- En (1) fuktig duk r-MicronQuick för rostfria ytor och speglar
- En (1) Miraclean svamp - tar bort fläckar och skomärken
- En (1) Dänkflaska - för enkel tillsättning av fukt



## Planera efter årstiden - välj rätt mopp och metod!

Under sommar halvåret förekommer en lättare smuts att ta hand om medan senhöst/vinter är mer utmanande - regn, slask, snö, salt och sand.

### Använd rätt metod - optimera rätt mängd fukt efter förhållande:

Under sommarhalvåret krävs det minimalt med fukt - använd rekommendationen för "Lätt fuktad mopp". Mikrofibern i moppen tillsammans med minimalt med vatten klarar av att binda både damm och fin smuts.

Under vinter halvåret krävs det våtare metoder - anpassa mängden fukt i moppen efter väderleken - följ rekommendationen "Fuktad eller Våt mopp".

### Tips! Optimera valen av mopp efter uppgiften:

Sweb r-MicroTech eller Sweb r-MicroTech Pro är det självklara valet till trappan. Men till vissa tuffa nya golvmaterial rekommenderar vi Sweb r-MicroCombi. r-MicroCombi är även utmärkt till den lite "lättare" städningen under sommarhalvåret och till våningsplan högre upp.

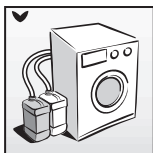




# Förpreparering

## Rekommenderad mängd fukt per mopp/duk

Det vanligaste felet som många gör är att man tillsätter för mycket vatten. Att blöta en mopp eller duk i en hink eller under en rinnande kran gör att mikrofiberna inte får en chans att arbeta. Helt enkelt - det blir vattenplaning och smutsen bara flyttas runt! Med rätt mängd fukt kommer du få samma resultat varje dag, mikrofibern kommer arbeta utan att lägga en hinna över ytan. Tänk på att förpreparering minimerar användning av vatten och kemikalier - det gör ditt jobb enklare, samtidigt som det är bra för golven/interiören, redskapen, miljön och ekonomin.



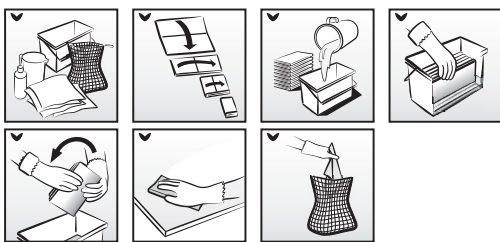
### Preparering i tvättmaskin

Tillsätt rengöringsmedel/kemikalier direkt i sköljmedelsfacket eller i slutcentrifugeringsprogrammet.

- Ta ut och vik dukarna och placera i hinken eller i fickan på Kangabagen.
- Ta ut mopparna och vik dem - placera mopparna i boxen öglan uppåt i backen.
- Använder du Single moppar? Vik så att garnet är innåt och moppfickan utåt - fuktigheten bevaras då i garnet.



Duk	Torr-vikt	Lätt fuktad	Fuktig ml/duk
r-MicronQuick (alla hårda ytor)	23 g	Vikt: 43g 20 ml/duk 1 dl = 5 dukar	Vikt: 63g 40 ml/duk 2 dl = 5 dukar
MicroTuff base (stickad - dammtorkning)	38 g	Torr	-



### Manuell förpreparering - DUKAR

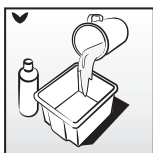
1. Vik dukarna och lägg dom i en hög
  2. Häll brukslösningen i botten på hinken
  3. Sätt dukarna i hinken och vänta 2-3 min
  4. Vänd dukarna, vänta i 1-2 min
  5. Ta upp en duk och torka av (städa)
- Efter användning! Lägg duken i tvättsäcken



Se film -  
förpreparering dukar

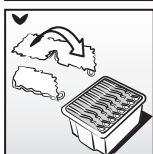
Produkt	Storlek cm	Torrsvikt gram/mopp	Moppar /box	Moppar /8 kg	Moppsidor* /8 kg	Lätt fuktad dl/mopp	Fuktad dl/mopp	Våt dl/mopp
Sweep Duo r-MicroTech Pro	50	187	8	29	58	1,0	2,0	2,5
Sweep Duo r-MicroTech	50	190	8	29	58	1,0	2,0	2,5
Sweep Duo r-MicroCombi Pro	50	168	8	33	66	1,0	2,0	2,5
Sweep Duo r-SafetyPlus Pro	50	105	8	53	106	<b>Skrubbmopp / fukt efter behov</b>		

\*Sweep Duo - en dubbelsidig mopp, därav 2 moppsidor/mopp.



### Preparering i moppbox

1. Häll vatten och rengöringsmedel i botten på moppboxen.
2. Vik ihop mopparna.
3. Ställ mopparna i moppboxen med garnet neråt
4. Vänta 5-10 minuter.



Se film -  
förpreparering moppar

**OBS! Blöt INTE din mopp i en hink eller under en rinnande kran. Detta händer om din mopp är för våt:**

1. Mikrofibern får inte arbeta. Smutsen flyttas bara runt.
2. Moppen blir tung och kan lätt lossna från stativet.

# Bli en expert på trappstäd!

## 1. Montera stativet på skaftet (första gången / rengöring)

### Montera mopplattan på skaftet

1. Skruva upp gängan på mopplattan
2. Tag bort "euro-klippen"
3. Sätt in skaftet i leden på mopplattan
4. Stabilisera skaftet med "euro-klippen"
5. Skruva åt gängan
6. Nu sitter mopplattan stadigt på skaftet.



## 2. Ta på och av moppen

### Ta på Swep Duo moppen

1. Håll din högra hand i stativets grepphål. Tänk på ergonomin och håll lågt!
2. Ta vänster pek- och långfinger i en av moppens öglor (Obs! äldre moppar har bara en ögla).
3. Trä in stativet i moppen.  
Obs! Swep r-Moppstativ är liksidig = fjädrande i båda ändar.
4. Tryck nedåt lätt så att moppen täcker hela stativet.

Behöver du hjälpa till? Tryck ner även den övre fjädern med tummen.

**OBS!** Duo moppen är både liksidig och tvärsidig - för att du ska veta vilken sida du moppar med först så är sidorna markerad med 1 och 2 - se på ögla.



### Ta av Swep Duomoppen

1. Håll moppen över tvättsäcken
2. Ta tag i "Ögla" och dra upp.
3. Moppen faller av ner i tvättsäcken  
- utan beröring av det smutsiga garnet.



## 3. Arbeta ergonomiskt - justera längden på skaftet!

### Justera längden på teleskopskaftet

1. Sätt höger fot på moppstativet
2. Ta ett stadigt tag om skaftet och lås upp skaftet genom att vrida armen emot dig.
3. Justera längden  
- någonstans mellan hakan och näsan.
4. Lås sedan ordentligt genom att vrida armen utåt igen.
5. För att behålla rätt längd  
- håll armen böjd.



## 4. Var rädd om dig! Rengöringshandskar - personligt skydd på ett professionellt sätt



Städhandskar är en del av din personlig skyddsutrustning. En bra handske är inte bara utvecklad för att ge bästa skydd för uppgiften utan också för att ge maximal komfort.

Var rädd om händerna - använd alltid handskar tillsammans med kem och andra skadliga ämnen. Alla arbetsgivare har ett ansvar att tillhandahålla personlig skyddsutrustning till sina anställda och enligt den europeiska förordningen definieras städhandskar som en obligatorisk personlig skyddsutrustning (PPT).



### 1. När du tar på handsken

Vik ner muddarna för att förhindra att vätska strömmar in i handsken under användning



### 2. Under användning

Använd inte samma handske för länge. Byt gärna mellan 2-3 par vid låg tids användning. Dela inte handskar med en kollega.



### 3. Rengör handsken efter användning

Innan du tar av handsken! Tvätta av handsken med vatten och torka rent efteråt. Speciellt viktigt är det efter kontakt med syra eller alkaliska kemikalier samt bakterier.



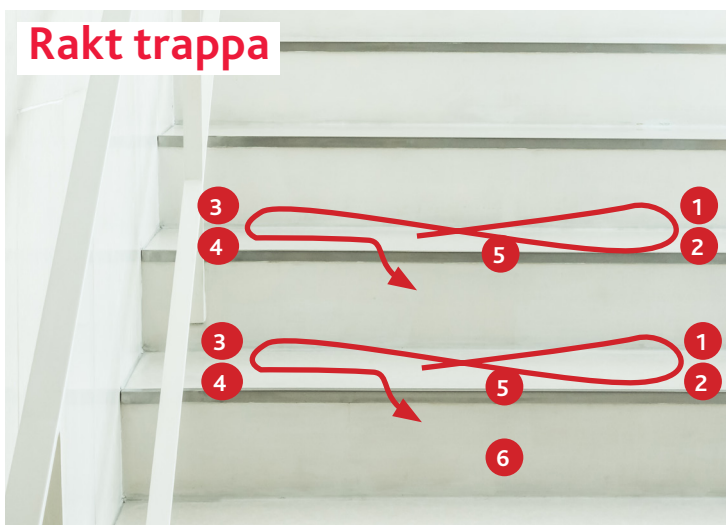
### 4. Handvård efter användning

Efter att du har tagit av handsken, tvätta händer och smörj in med en bra handkräm.



# Dags att börja moppa!

## Rakt trappa



I trappan fungerar "8:an-metoden" bäst eftersom trappavsatser ofta har väldigt små ytor.

- Börja med att korta skaftet till rätt höjd, handen bör inte synas över axlarna.
- Stå två eller tre trappsteg nedanför det trappsteg du skall rengöra, stå nära den del du vill städa.
- Gå baklänges nerför trappan, lägg vikten / byt fot för varje steg - detta minimerar belastningen på din rygg.

Börja moppa! Gör en åtta över trappsteget:

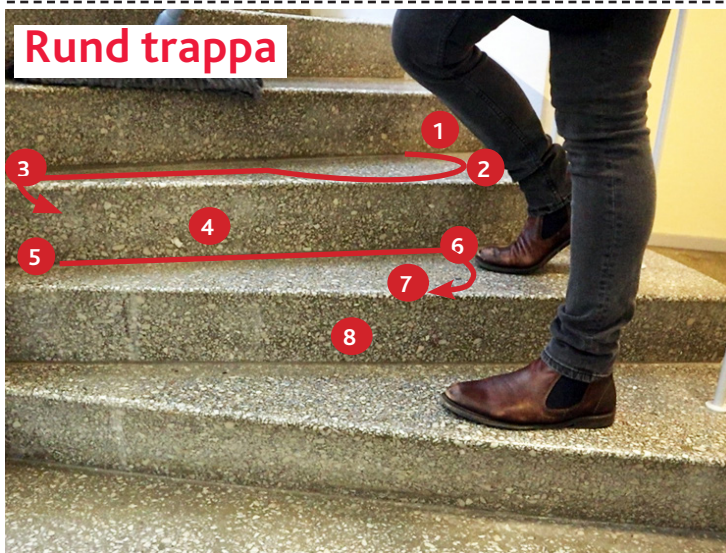
1. Diagonalt in till det högra hörnet
2. Ut ur det högra hörnet rakt mot kanten
3. Diagonalt in till det vänstra hörnet
4. Ut ur vänstra hörnet rakt mot kanten
5. Låt moppen glida ner över kanten till nästa steg
6. Vid behov rengör även sättsteget - lyft stativet lätt så att moppen kommer på högkant - moppa sättsteget.

- Börja med att korta skaftet till rätt höjd, handen bör inte synas över axlarna.
- Stå två eller tre trappsteg nedanför det trappsteg du skall rengöra, stå nära den del du vill städa.
- Gå baklänges nerför trappan, lägg vikten / byt fot för varje steg - detta minimerar belastningen på din rygg.

Börja moppa! Gör en halv åtta över trappsteget. Börja vart annat trappsteg i höger och var annat i vänster hörn:

1. Starta inne i högra hörnet vid sätt steget
2. Dra rakt up mot kanten
3. Diagonalt in till det vänstra hörnet
4. Låt moppen glida ner över kanten till nästa steg
5. Start i vänstra hörnet
6. Dra moppen rakt över till högra hörner utmed sättsteget
7. Dra moppen mop kanten och låt den glida över kanten - börja därefter om i övre högra hörnet.
8. Vid behov rengör även sättsteget - lyft stativet lätt så att moppen kommer på högkant - moppa sättsteget.

## Rund trappa



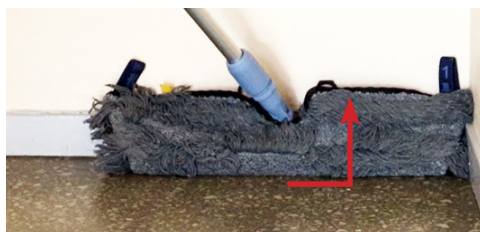
## Trappavsats



- Sätt in rätt höjd på skaftet - mellan hakan och näsan.
- Moppa av hela avsatsen.
- Ta även listerna vid behov.

## Lister

- Moppa fram till hörnet
- Vänd moppen så att den längsta delen på moppen kommer in i hörnet.
- Vrid hörnet på moppen så att den kommer åt i hörnet och kan plocka upp damm och grus som samlats där.



## Hörn



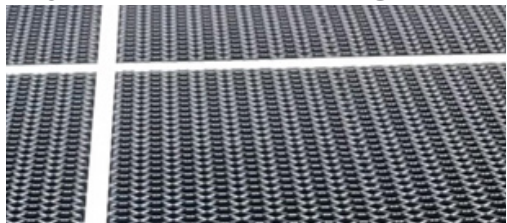
- Moppa fram till listen
- Lyft lätt på stativet så moppen ställs på högkant
- Låt de rena ovansidan på moppen rengöra listen och väggen



## En entré ska vara välkomnande och effektiv!

Blöta skor. Sandiga skor. Leriga skor. Snö och slask. 80% av smutsen kommer in genom entrén och det blir ännu värre när vädret är sämre plus att halkrisken ökar dramatiskt när golvet är vått.

Välj en effektiv entrélösning som underlättar din städning och välkomnar era gäster!

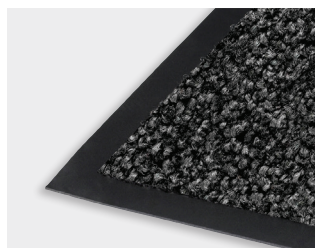


### V-Mat

Marknadens stabilaste och effektivaste matta

- V-mönstret rengör i alla riktningar och den öppna strukturen tar den grova smutsen
- Formstabil även i längdled vilket gör den lämpad för större ytor
- Lätt att rengöra och lätt att rulla ihop, vilket underlättar rengöringen under mattan
- Lätt att montera om för jämnare slitage, vilket ger ännu bättre livslängd
- 3 versioner V-Mat Standard, Duo med textil och Eco som klara de tyngsta vagnarna

Höjd/Tjocklek	Färg	Storlek cm	Moduler/fp	m <sup>2</sup> /krt	V-Mat	V-Mat Duo	V-Mat Eco	Delningslist HeavyDuty
14 mm	Grafit	25 x 25	32	ca 2m <sup>2</sup>	110457	121070	160375	517229
20 mm	Grafit	25 x 25	32	ca 2m <sup>2</sup>	110458	121071	155767	516092



### Entrématta T-Mat Smart

Tar effektivt hand om smutsen samtidigt som den döljer den

- T-Mat Smart håller din entré snygg längre. Mer än 80% av smutsen kommer in utifrån. En effektiv entrélösning stoppar smutsen i entrén.
- Öppen klippt lugg av 100% twistad polyamid. 950 gr/m<sup>2</sup>
- Baksida av gummi & vinyl
- Höjd: totalt 8 mm varav lugg 6 mm
- Vikt (totalt): 3 800 gr/m<sup>2</sup>
- Vattenbindning: Ca 5,1 l/m<sup>2</sup>
- Brandklassad: Euroclass Cfl/s

Färg	60 x 90 cm 5 st/krt	90 x 150 cm 1 st/kat	130 x 200 cm 1 st/krt	90 cm lpm.	135 cm lpm.	200cm lpm.	Gummlist
Grå	171241	171242	171243	542160	542161	542162	513821

## Städvagnen - alltid i centrum!

Vi kan städning och städredskap. Vi vet hur viktigt det är att förvara och transportera redskapen på ett bra och ergonomiskt riktigt sätt men framförallt - att vagnen tål tuffa tag utomhus.



Vagnen på bilden är extra utrustad: moppar, stativ etc ingår ej.

### Fastighetsvagnen

Robust, rymlig och rostskyddad. Passar utmärkt för utomhusbruk.

- Fastighetsvagnen Pro har designats för att klara det tuffa nordiska klimatet.
- Hjulen är av högsta kvalitet med bra kullager och luftfriadäck, vilket gör att de rulla smidigt på ojämna gångar och i snöiga förhållanden.
- Stora förvaringsmöjligheter, hinkar, boxar och korgar. Kan transportera en liten skurmaskin.
- Säker förvaring av skaft, borstar, etc, i mitten av vagnen.
- Hinkar och boxar av 50% återvunnet och spårbar plast. Certifierade med "Plastica Seconda Vita"
- Ett fast chassi - ingen montering krävs.
- Justerbart körhandtag och sopsäckhållare.
- Två hinkar (eco), färgkodning (blå & röd).
- Två moppboxar (eco) - en med lock.
- En bricka (eco).
- Två metallkorgar för förvaring.
- Fyra skafthållare (universal).
- Två krokare för moppar, etc.
- Robust bottenplatta av metall
- Punkteringsfria hjul av solit gummi:
  - Framhjul 180 / bakhjul 315 mm.
- Effektiv fotbroms på bakhjulen.

Produktnamn	Storlek cm	st/krt	Art.nr	Tillbehör
Fastighetsvagn Premium utrustad enligt ovan	90 x 60 x 105	1	174649	Läs mer på <a href="http://www.vileda-professional.se">www.vileda-professional.se</a>



### KangaBag

Vår minsta "städvagn". Ergonomisk. Enkelt tar du med det du behöver.

- Ergonomiskt: bälte och hängsle fördelar vikten jämnt över axlar och höfter.
- Du slipper bära omkring hinkar och har samtidigt båda händer fria.
- Rymliga fickor för förvaring av fuktiga moppar och dukar.
- Färgkodad med blå och röd kant.

Produktnamn	Storlek cm	Färg	st/fp	fp/krt	Art.nr
KangaBag	-	Grå	1	1	131154





## Städdukar

Tuffa utmaningar kräver bra mikrofiberdukar! r-MicronQuick är det perfekta valet - används med fördel på alla tagytor, allt från hantlarna, redskap, känsliga displayer, cykelsadeln till dörrhandtaget. Ute i gymmet när deltagarna själva gör rent - där kan det passa extra bra med en engångsduk: r-MicronSolo.



### r-MicronQuick

**70 % återvunnen. Marknadens bästa upptagningsförmåga av minsta enheten virus!**

- Marknadens tunnaste mikrofibrer (PAJ-32/splitt-ring) - säkrare, snabbare och renare resultat
- Bevisad och dokumenterad upptagning av bakterier, till och med virus - upp till 99,996%.
- Laserskuren. Patenterade teknologi, som splittrar vattendropparna till minsta enhet.
- Maximal ren yta i ett drag, ingen eftertorkning
- Behövs. Används lätt fuktig med bara vatten, avlägsnar så väl synlig som osynlig smuts (feta avtryck, fläckar, virus, mm) på alla hårda ytor.
- Hållbar. Återvunnen. Slitstark - upp till 500 tvättar. Låg vikt - minimerar utsläpp vid tvätt och hantering.
- A-klass! Lägsta mikroplastutsläpp.

Produktnamn	Storlek cm	st/fp	fp/krt	Blå	Röd	Gul	Grön	Blå - Viktryck	Röd - Toaletttryck
r-MicronQuick	40 x 38	5	20	170605	170632	170634	170633	170669	170670



### MicroTuff Base

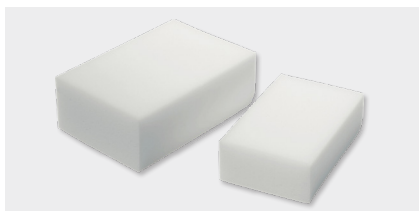
**En prisvärd stickad mikrofiberduk för dammning**

- MicroTuff Base är en stickad allroundduk
- Används med fördel torr för dammtorkning
- Duken är av slitstark och bra kvalitet, kan tvättas många gånger utan att vare sig utseendet eller rengöringseffekten förändras
- Bevisad och dokumenterad upptagning av bakterier, till och med virus - upp till 99,996%.

Produktnamn	Storlek cm	st/fp	fp/krt	Blå	Röd	Gul	Grön
MicroTuff Base	36 x 36	5	20	169906	169914	169912	169910

## Problemlösare

Produkter som enkelt löser uppgiften utan att skada ytan.



### MiraClean

**Fläcksuddaren. Den idealiska problemlösaren för svåra fläckar!**

- Tar bort tuffa märken, fläckar, ingrodd smuts och kalk med ett minimum av ansträngning.
- Bara vanligt vatten behövs. Inga kemikalier.
- Tar enkelt bort pennmärken på bordsskivor, rengör smutsiga whiteboardtavlor, golv med klackmärken, väggar med fingeravtryck, handfat, kalkfläckar och andra ytor med ingrodd smuts.
- Upp till 26 ggr så effektiv jämfört med en mikrofiberduk.

Produktnamn	Färg	Medium 10x6x2,8 cm 12x12-p	Big 12x7,5x2,8 cm 8x12-p
MiraClean	Vit	102750	113034



### Tillbehör - Dänkfaska & Gnuggis

**Små hjälpmedel som underlättar i vardagen! Först hjälpen mot tråkiga fläckar**

- Dänkfaska - praktisk och ergonomisk flaska med perforerat lock - när du behöver tillföra extra fukt till mopparna eller när du behöver extra vatten för att lösa upp en fläck
- Gnuggis - häng gnuggisen på skaflet så den alltid är med - tillsätt lite extra vatten på den ingrodda fläcken - sätt foten på gnuggisen och gno lite - vips så är fläcken borta.

Produktnamn	Dänkfaska	Gnuggis
Tillsatt fukt och gnugga	114565 / 0,4L / 24 x 1-p	147480 / 30 x 1-

# Praktiskt, effektivt och ergonomiskt



## Swept Interiör Handmopp, SafetyPlus, blå

Expert på ledstänger, lister och svåråtkomliga ställen

- Snabb och effektiv rengöring med 2-i-1 funktionen. Den "skrubbande" sidan klarar av både hårt sittande smuts så väl som lös smuts och hårstrån medan mikrofiber ytan torkar torrt och rent.
- Kommer åt svåråtkomliga och välvda ytor såsom ledstänger, element, handfat, badkar och möbler.
- Säker - materialet skyddar handen vid torkning av möbler med vassa kanter.
- Expert på hårupptagning i badkar och duschtrymmen.

Produktnamn	Färg	st/fp	fp/krt	Art.nr:
Swept Interiör Handmopp	Blå/Grå	1	10	162258

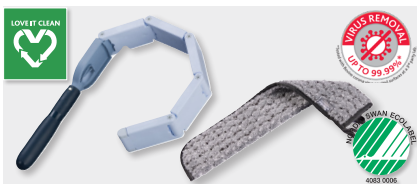


## Glas & Interiörmopp

Experten på glas och rostfritt

- Rengör interiörer snabbt, snyggt och enkelt - bara spraya vatten på ytan eller på moppen, torka därefter bort damm, fett eller annan lätt sittande smuts.
- Strukturen lämnar små vattenpartiklar som dunstar snabbt och lämnar ett skinande rent resultat.
- Två sidor med samma eller olika funktioner - första sidan rengör och andra sidan torkar torrt.
- Expert på glas och rostfritt och är ett bra komplement till Swept Duo Vägg- och Interiörmopp.

Produktnamn	Färg	Storlek cm	st/fp	fp/krt	Mopp	Stativ	Skaft 50-90 cm
Duo Glas- och Interiörmopp	Grå	35	1	10	146498	171332	111384

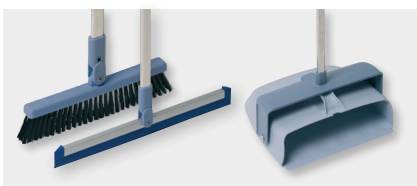


## MultiDuster Max, r-MicroPlus Pro mopp & Stativ

Hygienisk rengöring av svåråtkomliga områden. Upp till 70 % återvunnet material i moppen.

- Lätt att komma åt att rengöra på svåråtkomliga ytor.
- Lätt att byta form på stativet - böj i de olika lederna - håller formen under arbete - även under press.
- Hygienisk - lätt att rengöra stativet.
- Passar till teleskopskaft - kan rengöra upp till 5 meter.

Produktnamn	r-MicroPlus Pro mopp	Stativ	Storlek cm	st/fp	fp/krt
MultiDuster Max r-microPlus & Stativ	171661	151612	50 x 8 / 66 x 7	1	10



## Sweeper / DustPan / Brush

Nya generationens sopskyffel och borste

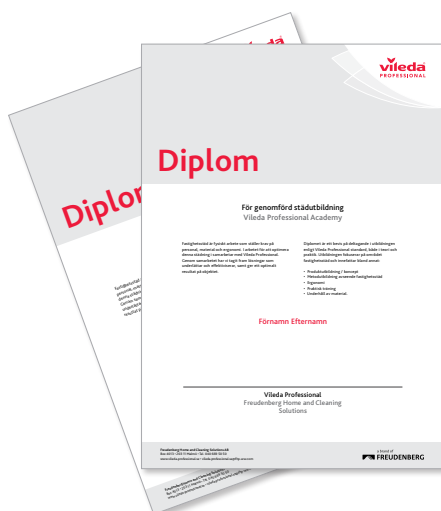
- En olycka händer så lätt! Både glas och vätskan kan "rakas" direkt in i plastbehållaren - lyft upp och gå och kasta allt - helt utan att spilla eller droppa på vägen.
- Ergonomiskt grepp och lätt att rengöra.
- Reglerbar universalkrok för enkel upphängning.

Produktnamn	DustPan m behållare 5 x1-p	Sweeper (raka) 5 x1-p	Sweeper Refill blad 10 x1-p	Golvborste 5 x1-p
Sopset - DustPan & Sweeper	119912	119908	114465	119916

# Diplomerings

När du väljer Vileda Professional och Swept Trappstädningkoncept så hjälper vi till att utbilda dig eller din personal. Efter genomförd utbildning i fastighetsstäd / trappstäd, erhåller deltagarna ett bevis på genomförd utbildning med fokus på:

- Produktutbildning / koncept
- Metodutbildning avseende fastighetsstäd
- Ergonomi
- Praktisk träning
- Underhåll av material.







## Sweep System - Original fickan!

Stoppa pengarna i fickan. Om du vill städa mer ekonomiskt, ergonomiskt och hygieniskt ska du välja Sweep System från Vileda Professional. Sweep är våra stjärnmoppar!

Sweep Duo är ett innovativt moppsystem som rengör alla typer av golv. Passar in i alla städmiljöer - från sjukhus, skolor och kontor till hotell och restauranger.

Sweep System är i varje detalj utformat för effektiv, ergonomisk och ekonomisk städning.

Tack vare den höga kvaliteten på både hårdvara och moppar, blir Sweep System en investering som lönar sig på både kort och lång sikt. Sweep Duo fickmoppar har många fördelar: De sitter fast på mopplattan,

utan att deformeras under städningen. De ger en tystare städning och minimerar risken att skada inventarier, tack vare att hela mopplattan täcks av moppen.

Men framför allt så är de snabbare - kapaciteten per mopp är mycket bättre än de flesta mopparna - det gör att färre moppar behövs. Lägg även till att moppen har två sidor så varannat moppbyte behövs inte. Det gör att du kan spara upp till 20 min per dag.



### Sweep Duo r-MicroTech Pro

Städa mer med en mopp. Unik kombo - skuren mikrofiber / garn. 60% återvunnet material.

- Patenterad kombination - garnmopp med skuren mikrofiber i botten - det ger en jämnare fördelning av fukt med högre smutsupptagning. Du kan städa upp till 25% mer per mopp - å det bara på en sida.
- Lägre friktion än traditionella moppar, framför allt fuktig eller våt användning. Ergonomicertifierad.
- Bevisad och dokumenterad upptagning av bakterier, till och med virus - upp till 99,99%.
- Exceptionell resistens mot kem inkl. blekmedel och höga pH-värden.
- Närproducerad och handsydd i Finland. Svanenmärkt, licens 4083 0006.

Produktnamn	35 cm / 10 x 1-p	50 cm / 30 x 1-p	NY! 65 cm / 10 x 1-p
Sweep Duo r-MicroTech Pro	171386	171400	171404



### Sweep Duo r-MicroTech

Effektiv mopp med längre garn och dubbla sidor. 30% återvunnet material.

- Kombinerar hög rengöringseffekt med låg friktion - gör städarbetet lättare och mer effektivt. Framför allt vid fuktig eller våt användning.
- Varje moppsida på Duo väger endast 110 gram. Mindre vikt att hantera. Mer städya i varje tvättcykel.
- Exceptionell resistens mot kem inkl. blekmedel och höga pH-värden.
- Närproducerad och handsydd i Finland. Svanenmärkt, licens 4083 0006.

Produktnamn	50 cm
Sweep Duo r-MicroTech	2128219 / 169375 / 25 x 1-p

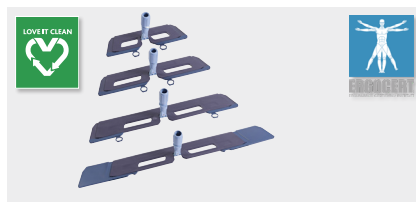


### Sweep Duo r-MicroCombi Pro

Skuren mikrofiber med unik 3D struktur "bikupemönster" och "borstfibrer". 50% återvunnen.

- 3D mönstret ger ökad smutsupptagningskapacitet tack vare de små kanalerna. "Borstfibrerna" kommer åt smutsen i skarvar och porer. Ytans struktur minskar även friktionen. Ergonomicertifierad.
- Garnet runt moppen tar upp lös smuts ex. sand och damm.
- Bevisad och dokumenterad upptagning av bakterier, till och med virus - upp till 99,99%.
- Närproducerad och handsydd i Finland. Svanenmärkt, licens 4083 0006.

Produktnamn	50 cm / 30 x 1-p	NY! 65 cm / 10 x 1-p	NY! 85 cm / 10 x 1-p	120 cm / 10x1-p
Sweep Duo r-MicroCombi Pro	171411	171420	171423	-



### Sweep Duo r-Moppstativ

Ergonomiskt. Hygieniskt. Enklare att hantera - licksidigt stativ till licksidiga moppar. 30 % återvunnet material. Tillåter byten av smutsiga moppar utan beröring.

- Används vid mopning av golv, väggar, trappor och tak.
- Trapetsformade ändrar för åtkomst i hörn, trappor och andra svåråtkomliga ställen.
- Ställ på hökant för rengöring av lister och sättstegen i trappen.
- ErgoCert (ergonomi certifierad) och Plastica seconda vita (certifierad återvunnen och spårbar plast).

Produktnamn	Kart	35 cm	50 cm	NY! 65 cm	NY! 85 cm	Single 120 cm, rör
Sweep Duo r-Moppstativ	10 x 1-p	171332	171333	171334	171335	114696



### Teleskopskaft Vario

Ett prisvinnande teleskopskaft som kombinerar design, funktion och ergonomi

- Grepp med rundad topp och ergonomisk form i tvåkomponentsmaterial.
- Friktionsring gör att skaftet står kvar mot en vägg.
- Långt grepp på mitten för bästa ergonomi.
- Smidig och enkel längdjustering, öppna, justera och lås.
- Färgkodningssystem för att lätt särskilja på olika städrområden.
- Tillverkat i lätt och hållbart aluminium.

Produktnamn	st/fp	fp/krt	100-180 cm	100-180 cm - färgkodat	50-90 cm
Teleskopskaft Vario	1	10	111380	119966	111384

Vileda Professional - a brand of Freudenberg

Vileda Professional är en del av Freudenberg Group, ett globalt familjeföretag med huvudkontor i Tyskland. Vi har försäljningskontor runt om i Europa och är väl representerade i övriga världen. Vileda Professional tillhandahåller innovativa och hållbara rengöringslösningar och system för professionella användare inom alla städmiljöer - från sjukhus, skolor och kontor till hotell och restauranger.



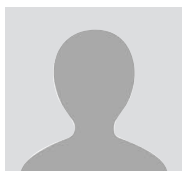
## Vi är dina experter på rengöring Välkommen att kontakta oss!



**Commercial Manager**  
Sverige & Danmark  
Jonas Petersen  
Tfn: +45 2046 8242  
jonas.petersen@fhp-ww.com



**Key Account Manager**  
Johan Tapper  
Tfn: 070 - 312 01 04  
johan.tapper@fhp-ww.com



**Distriktschef Mellan & Norr**  
Vakant  
Mobil: 070 - 190 79 70  
namn.e-namn@fhp-ww.com



**Distriktschef Väst**  
Susann Andresen  
Tfn: 070 - 190 03 86  
susann.andresen@fhp-ww.com



**Distriktschef Sydöstra**  
Krister Örn  
Tfn: 070 - 535 53 30  
krister.orn@fhp-ww.com



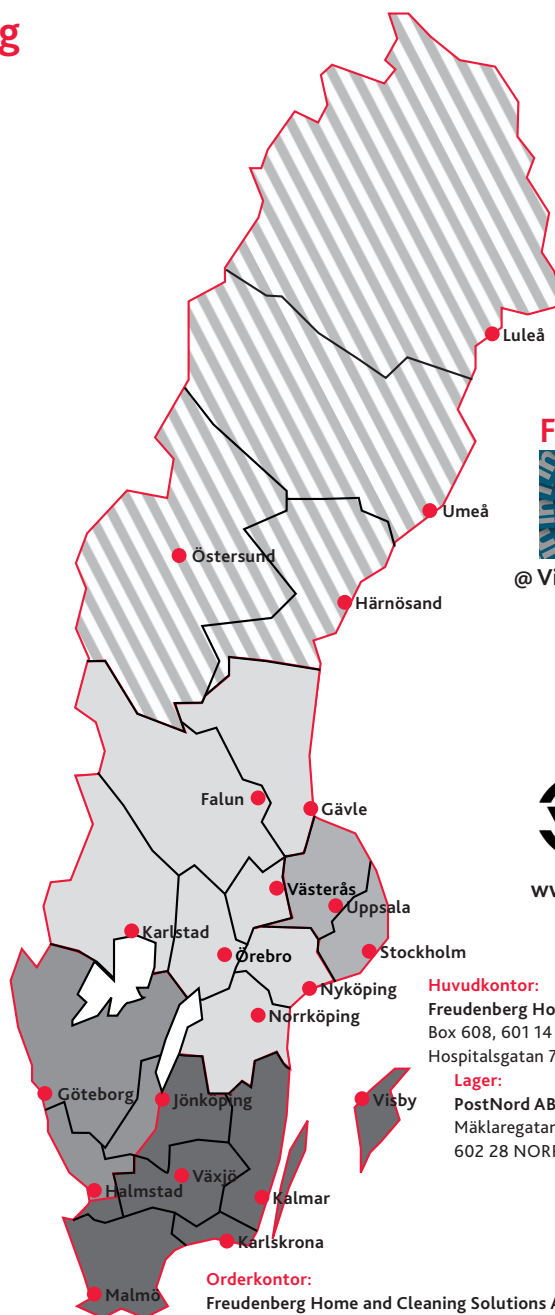
**Marketing Manager**  
Liselott Andersson, Malmö/Norrköping  
Tfn: 011 -19 79 22  
Mobil: 070 - 461 79 22  
liselott.andersson@fhp-ww.com



**Order**  
Ninna Tønning, Malmö  
Tfn: 040 - 669 50 65  
orders.scandinavia@fhp-ww.com



**Order**  
Ellinor Liberg, Malmö  
Tfn: 040 - 669 50 57  
orders.scandinavia@fhp-ww.com



**Huvudkontor:**  
Freudenberg Home and Cleaning Solutions AB  
Box 608, 601 14 Norrköping  
Hospitalsgatan 70, 602 28 Norrköping

**Lager:**  
PostNord AB / FHCS AB  
Mäklaregatan  
602 28 NORRKÖPING

**Orderkontor:**  
Freudenberg Home and Cleaning Solutions AB  
Box 4013, 211 20 Malmö  
World Trade Center, Skeppsgatan 19, 211 11 Malmö  
Tel. 040 - 669 50 50

[www.vileda-professional.se](http://www.vileda-professional.se)

På vår hemsida under "Branschlösningar" hittar du detta koncept och många fler. Letar du efter utbildningsfilmer, tips och råd - gå till "Service & Råd". Du hittar även full produktinformation, produkt-datablad, och vcertifikat på vår hemsida.

Har du några frågor så är du välkommen att kontakta oss.

Följ oss!



@Vileda Professional Sverige



Nyhetsbrev



[www.vileda-professional.se](http://www.vileda-professional.se)

Vileda Professional  
Freudenberg Home and Cleaning Solutions AB  
Box 4013 • 203 11 Malmö  
Phone: 040 - 669 50 50 • Fax: 040 - 669 50 20  
[www.vileda-professional.se](http://www.vileda-professional.se) • [vileda.professional.se@fhp-ww.com](mailto:vileda.professional.se@fhp-ww.com)

a brand of  
 **FREUDENBERG**